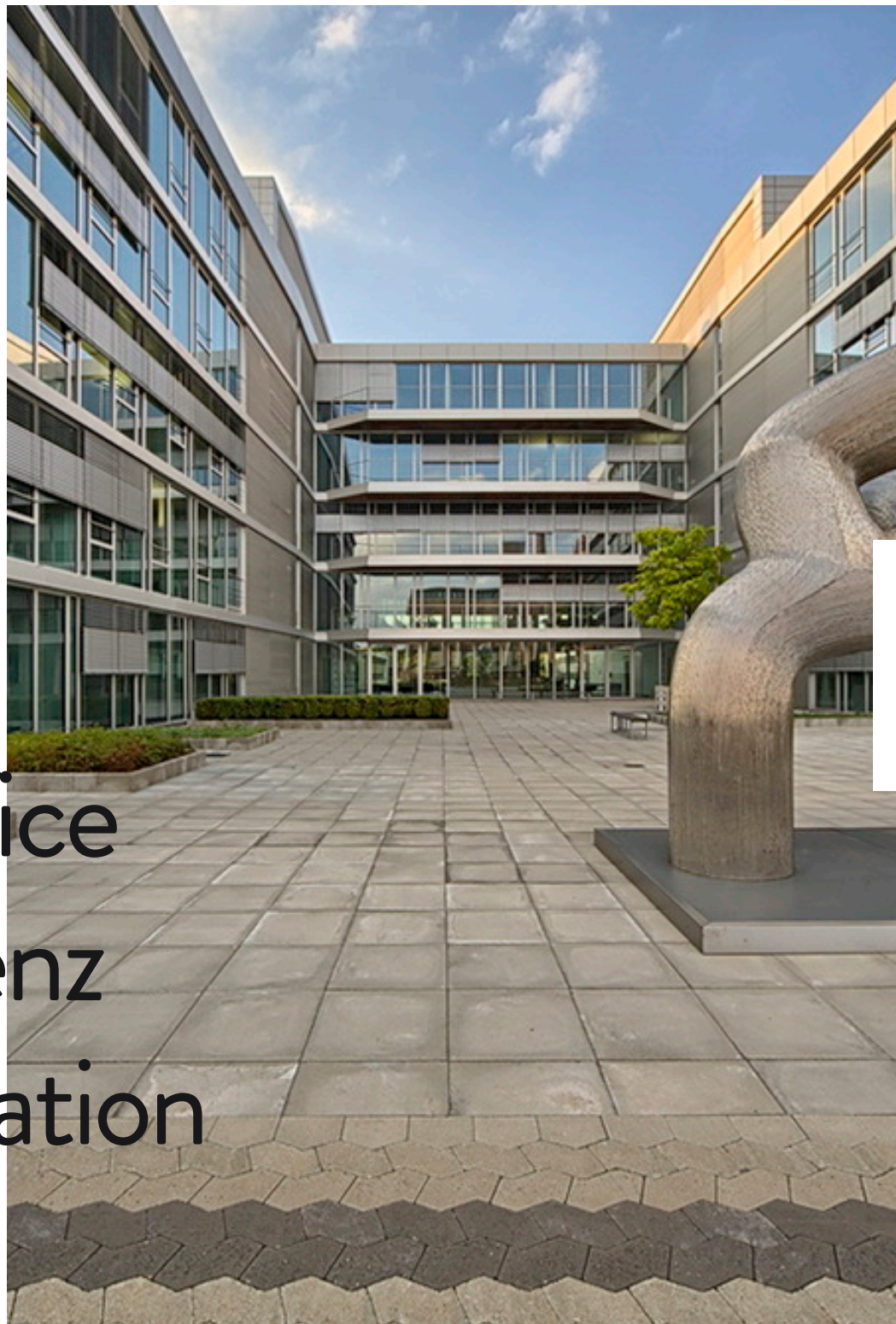


H2 Office Konferenzen

Präsentiert durch den Carter Benson Concierge Service

H2 Office Konferenz Präsentation



H2 OFFICE
SCHIFFERSTR. 196
47059 DUISBURG

<https://www.cb-konferenz.de>
event.h2office@carter-benson.com



Das H2 Office in Duisburg - mehr als ein Teil der Hafenskyline

Ein Meisterstück des Architekten-Teams Bothe Richter Teherani. Ein Highlight der Hafenskyline im Innenhafen. Hervorragende Anbindung innerhalb 5 Minuten mit dem Auto zum Hauptbahnhof und der Innenstadt machen das H2 Office zu einem perfekten Ausgangspunkt für Ihre Tätigkeiten in Duisburg. Taxis werden durch den Concierge in Sekunden gerufen und fahren in der Regel innerhalb von 3 Minuten vor. Das Gebäude erinnert mit seiner Form an einen Katamaran und unterstreicht die maritime Atmosphäre der Umgebung. Eine repräsentative Lobby sowie die moderne Tiefgarage runden das Angebot ab.

Freuen Sie sich auf mehr Details auf den folgenden Seiten.

MIT SELBSTBEWUSSTER PRÄSENZ WIRD
DAS H2 OFFICE UND DAS TEAM DAHINTER
SIE BEI JEDEM BESUCH ÜBERZEUGEN.



Boardroom 44 Pax

Der facettenreiche Boardroom bietet für fast alle Gelegenheiten eine Lösung und wird sich Ihren Anforderungen in jeder Hinsicht anpassen.

PRESSROOM

Pressroom 14 Pax

Der Pressroom bietet für fast alle Gelegenheiten eine Lösung und wird sich Ihren Anforderungen in jeder Hinsicht anpassen.



Weitere Features des Hauses

PERFEKTE ANBINDUNG AN FLUGHAFEN UND CITY

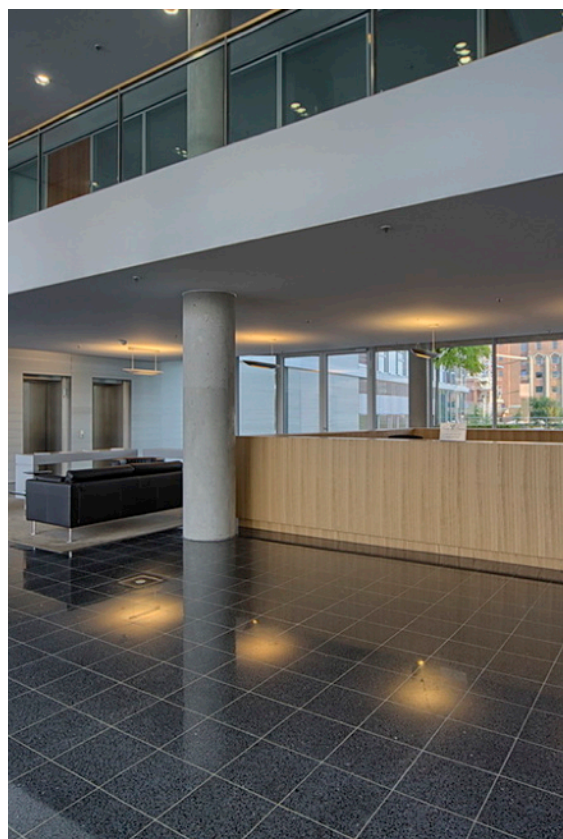
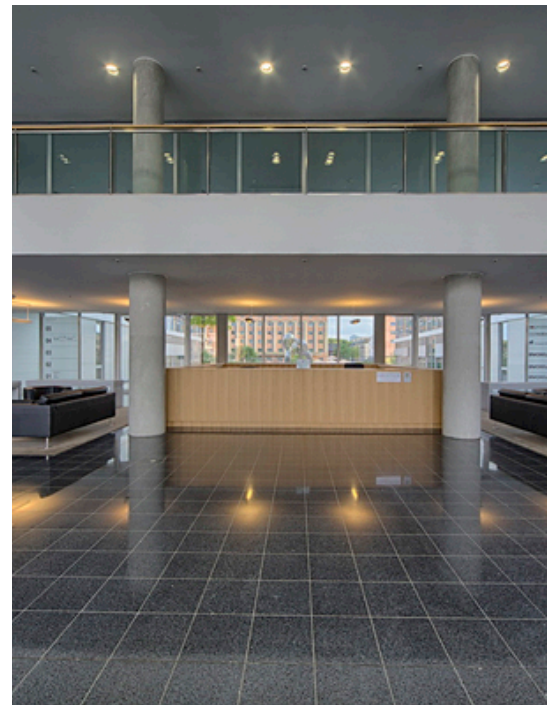
In nur 10 Minuten sind Sie mit dem Auto am Flughafen, in der Innenstadt, dem Medienhafen oder der Messe. Taxis fahren innerhalb weniger Minuten bis vor die Tür und die öffentlichen Verkehrsmittel erreichen Sie fußläufig.

CONCIERGE

In der großzügigen Lobby ist der Concierge-Service Ihr zentraler Informations- und Servicepoint. Nutzen Sie die zeitsparenden und kosteneffizienten Angebote wie den klassischen Empfangsservice, Virtuelles Business Center, Eventplanung, Limousinenservice und vieles mehr.

PARKEN

Das Sky Office verfügt über eine helle und freundlich gestaltete Tiefgarage mit ca. 400 großzügig gestalteten Stellplätzen. Der Tiefgaragen-Aufzug endet in der Empfangslobby und ermöglicht dadurch eine volle Zugangskontrolle zu den oberen Geschossen.



Details

Maße:

Bestuhlungsformen:

- Viele Bestuhlungen
möglich(parlamentarisch, U-Form, Block,
Reihen, etc.)
- Steh- & Konferenztische stehen im Haus
zur Verfügung
- Services:
- Wlan
- Concierge und Konferenzkoordinator

Technik:

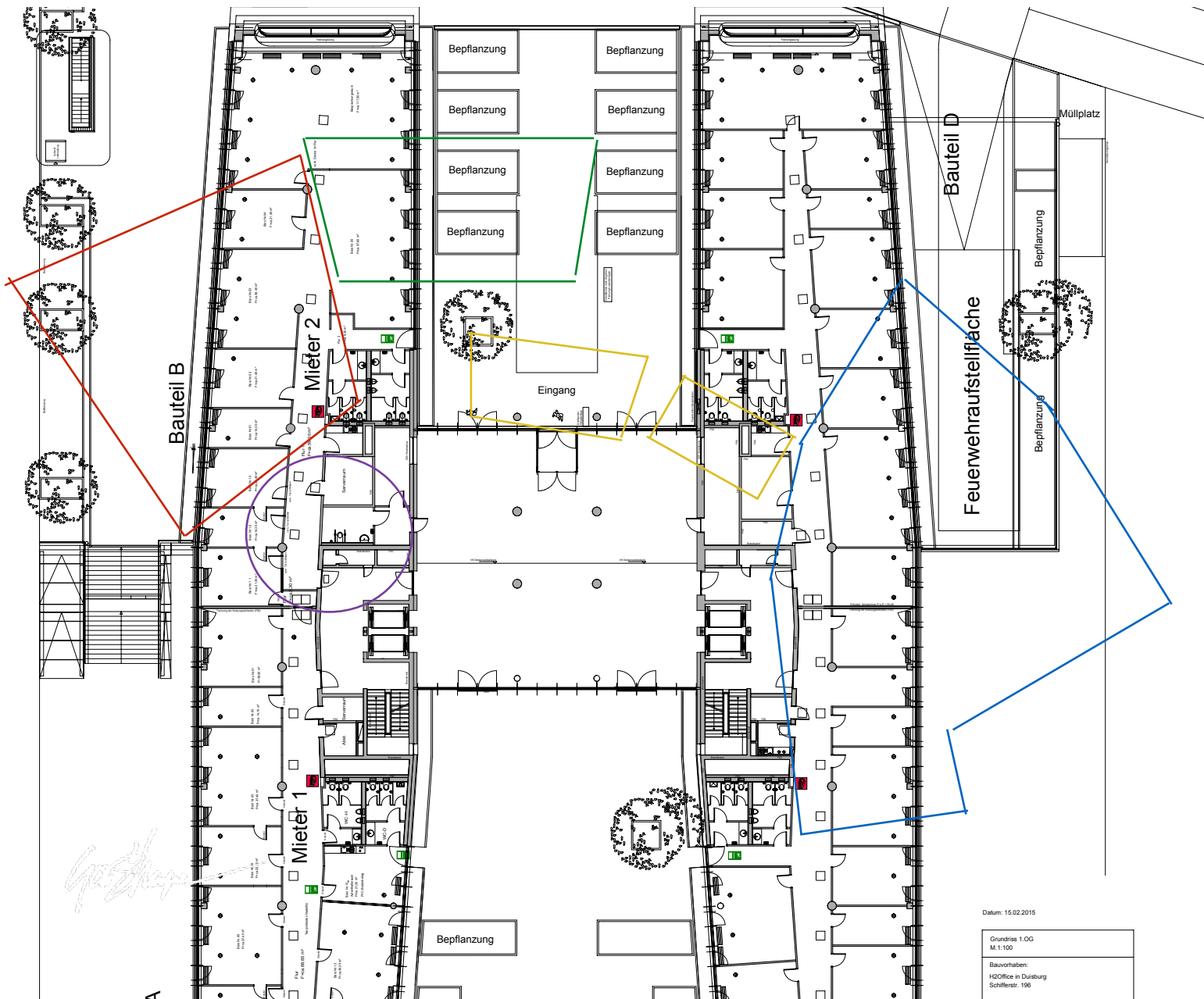
- Großer TV
- Kabellose Präsentation
- Sonnenblenden von Innen
- Lamellenrolladen von außen

Design:

- Transparent und hell
- Blick zum Wasser
- Direkter Zugang zum sonnigen Vorplatz

Handwritten signature

Grundriss



Datum: 15.02.2015

Grundriss 1.OG
M:1:100

Bauvorhaben:
H2Office in Duisburg
Schiffstr. 198

Getränke

Halbtags

Basic €6,90

Kaffee/Tee/Wasser

Premium €9,90

Kaffee/Tee/Wasser/Soft/Saft

Ganztags

Basic €9,90

Kaffee/Tee/Wasser

Premium €14,90

Kaffee/Tee/Wasser/Soft/Saft

Einzelabrechnung

Coca Cola u. Ä. Softdrinks €1,90

Säfte 0,2l €1,90

Säfte 1,0l -

Gerolsteiner Wasser 0,2l medium/still €1,75

Gerolsteiner Wasser 1,0l medium/still €5,90

Ronnefeld Tee €1,60

Nespresso Kaffee (Crema, Espresso, Decaf.) €1,80

